



製造：  豐田自動車株式會社
總代理：  和泰汽車股份有限公司

經銷商：  長源汽車股份有限公司  蘭揚汽車股份有限公司  東部汽車股份有限公司

顧客服務專線：0800-522-567 TOYOTA 商旅車官網：www.toyotacv.com.tw 2024年5月-2,730本

 **TOYOTA**
GRANVIA

日本進口



GRANVIA

豪華商旅 值得您心

奢華，觸手可及；品味，無與倫比。
霸氣鍍鉻飾條與大器頭燈一揮而就，
馳騁之處，所向風靡。
TOYOTA GRANVIA 不負等待，輕取萬眾矚目。





量身奢華 禮遇不凡

豪氣闊綽，奢華而不奢侈，雅緻安穩，寧靜而成意境。

TOYOTA GRANVIA 質感六人、八人、九人座，以無數細節，舒活感官，成就一趟不同凡響的人生旅程。



* 此為旗艦等級示意圖，請以規配表及實車為準。



觸控式影音主機

整合衛星導航、PVM環景影像及倒車顯影等多項功能，並支援藍牙連接及 Apple CarPlay / Android Auto 功能，人性化的操作介面，功能切換，隨心所欲。



後二排獨立座椅、中央寬敞走道

獨立Captain座椅，帶來前所未有的乘坐舒適及尊榮感，配備USB、閱讀燈等，讓乘員享有無比便利性；寬敞的後座中央走道，座位無需收折、調整，即可由中央走道進入末排座位，輕鬆上下車。

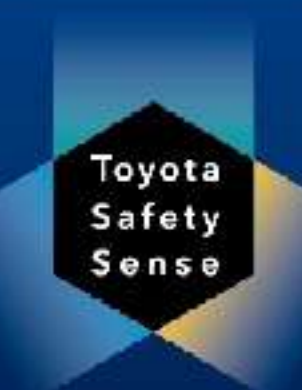


雙側電動滑門 (頂級/旗艦)

可由駕駛直接於駕駛座操控側滑門啟閉，給予乘客無上尊榮禮遇。

TOYOTA 極致安全防護系統 主動安全防護系統

*安全配備否為示意圖，車型與作並以實車為準。
*各項安全配備及SRS氣囊作動均有限制條件，
相關限制請洽全台各經銷商，以了詳車主手冊內
相關說明。



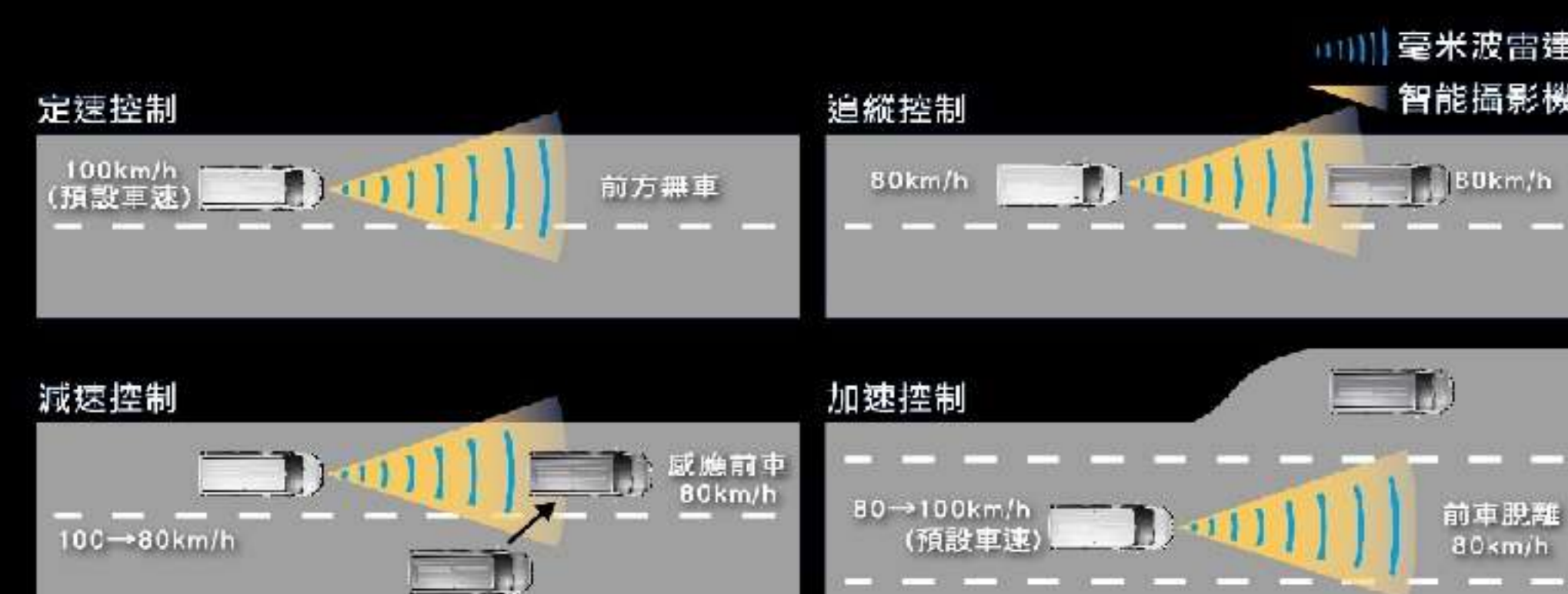
TOYOTA SAFETY SENSE 以先進科技主動偵測路況，輔助駕駛判斷路況並維持行車安全。 (頂級 / 旗艦)

PCS 預警式防護系統

透過毫米波雷達與智能攝影機協同偵測前方車輛及障礙物，能依據前方路況，即時發出警示，當駕駛緊急煞車時加大煞車輔助力道，並且在必要時提供自動煞車輔助，降低意外發生的可能性。

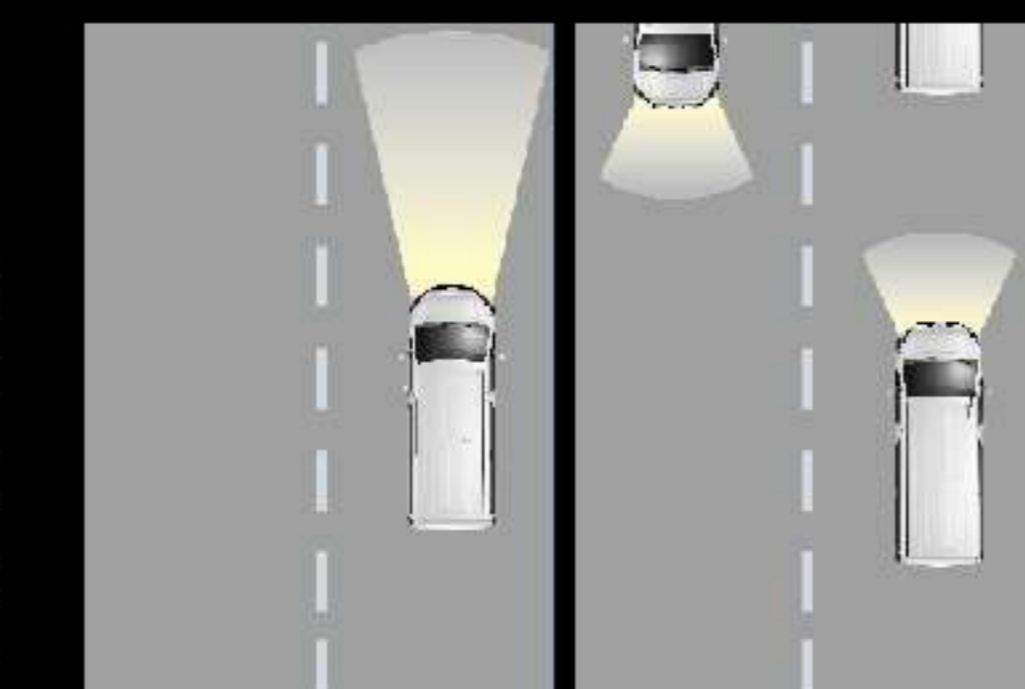
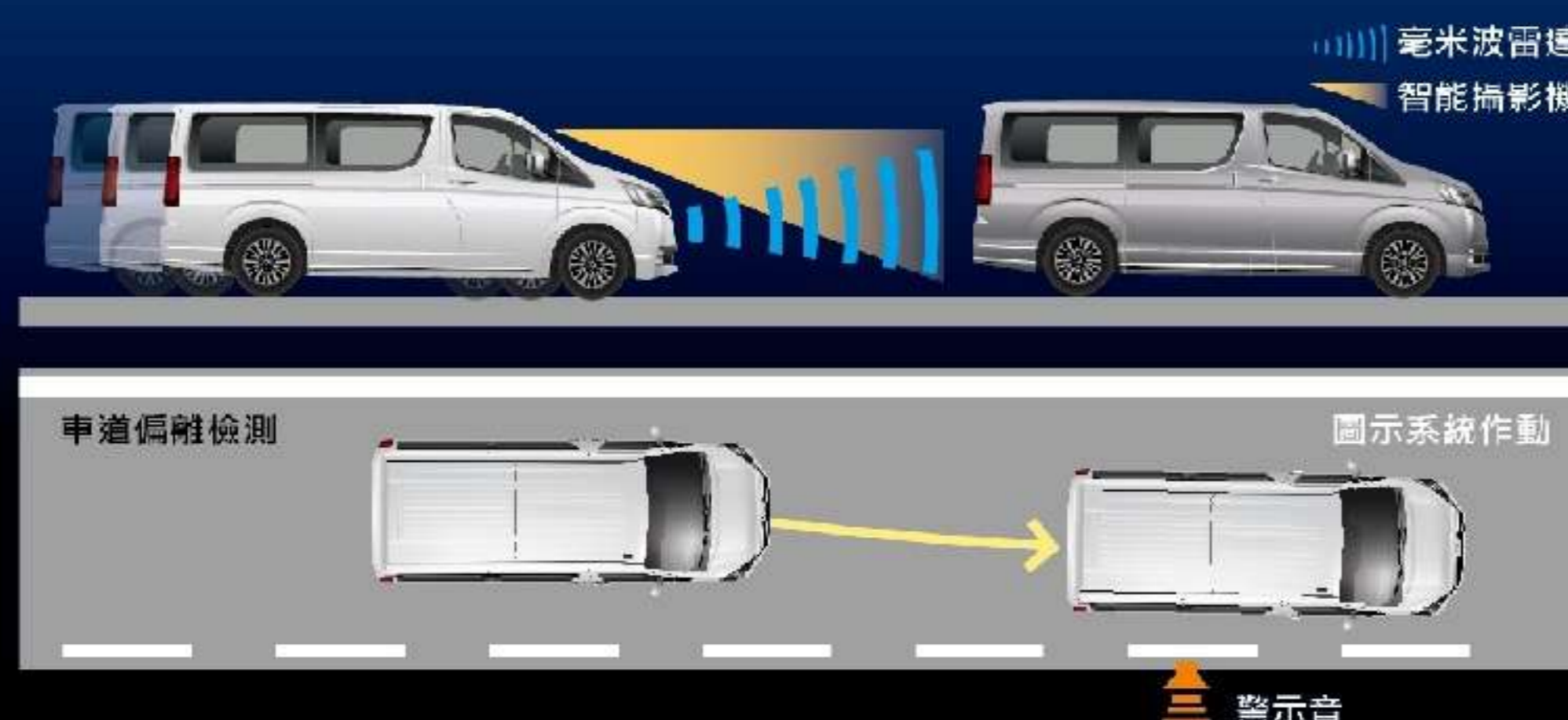
LDA 車道偏離警示系統

可偵測路面分隔線，未打方向燈、且系統判斷偏離車道時，即發出警示音、警示畫面、方向盤震動提醒，降低長程駕駛的意外發生。車輛若在車道中搖晃時，亦會發出警示聲響與圖示。



DRCC 雷達感應式車距維持定速系統

當時速高於30km/h時，可開啟定速行駛功能，駕駛者無須長時間腳踏油門，讓長途駕駛更舒適便利。DRCC雷達感應式車距維持定速系統會偵測前車車速與車距，主動調整行駛速度，增加便利及安全性。



AHB 智慧型遠光燈自動切換系統

偵測對向車輛頭燈及前方車輛尾燈光源，自動切換遠光燈，避免來車受到遠光燈直射。

智能防護駕駛系統

因應各種駕駛路況，啟動相對應的駕駛輔助系統，讓行車更加順暢安全。

VSC 車輛穩定控制系統

當車輛偏離路面、轉向過度或不足時，VSC將調整動力輸出，主動掌握行車安全。

TRC 循跡防滑控制系統

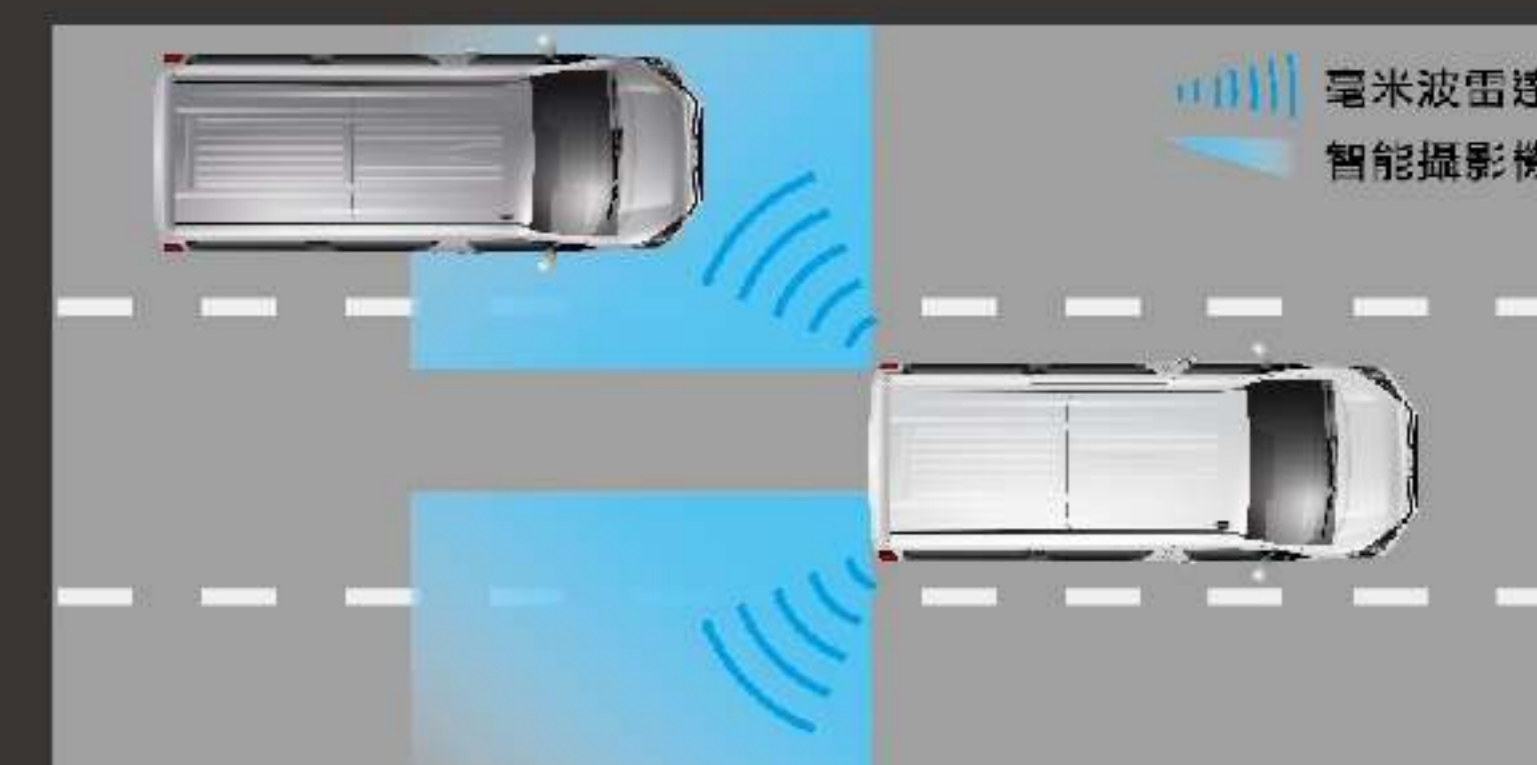
透過系統控制，有效抑制車輛於濕滑路面起步或加速時，可能發生的輪胎打滑。

HAC 上坡起步輔助系統

當車輛行駛於上坡道起步時，系統將驅動煞車輔助駕駛進行操控，減低車輛於上坡發生下滑的情形。

智能安全警示系統

透過先進科技偵測車況，提供輔助或警示，即時提醒駕駛，有效降低意外發生的機率。



BSM 盲點偵測警示系統

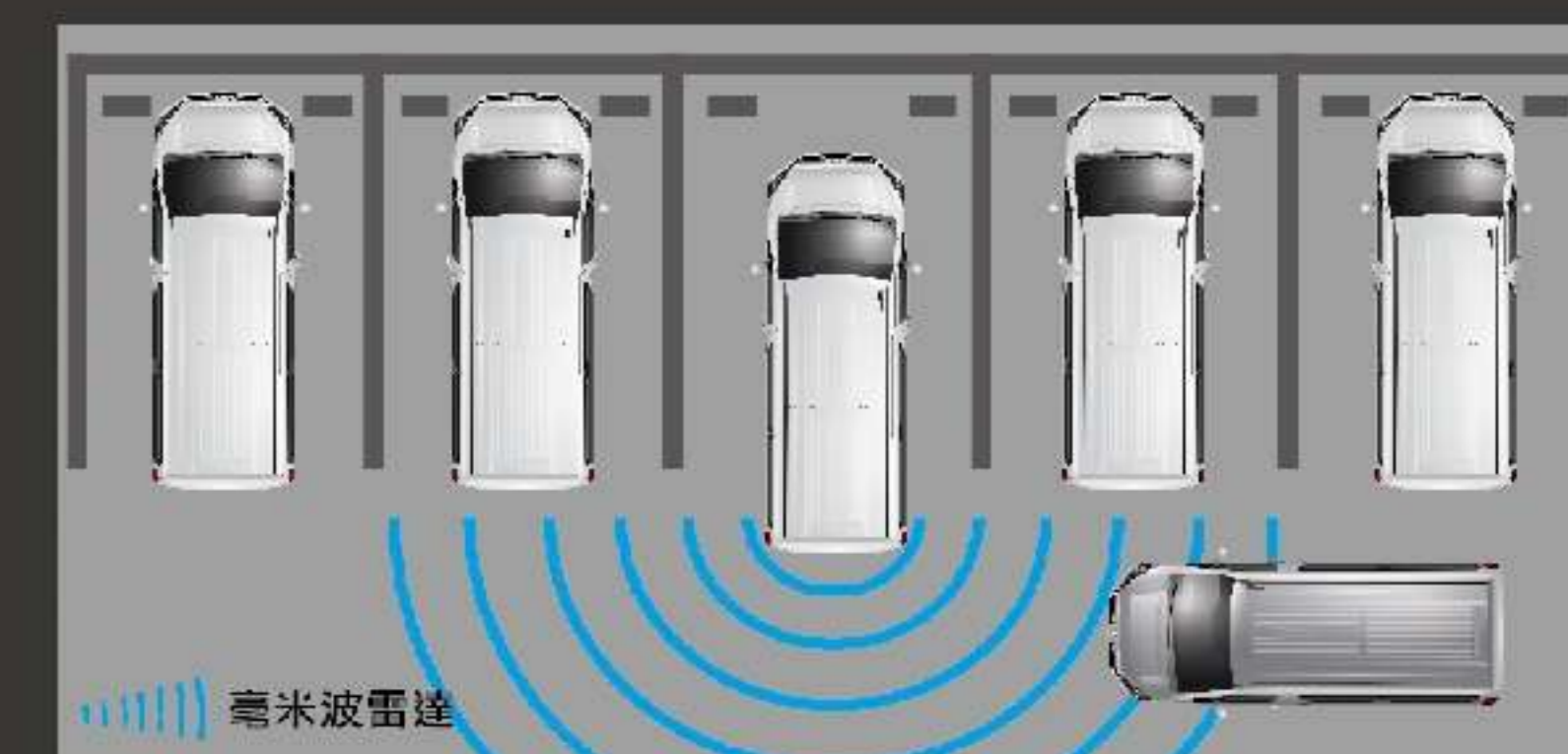
行駛中系統能隨時自動偵測後方盲點區域的來車，以警示燈提醒駕駛，大幅提升變換車道時的行車安全。

倒車影像輔助系統

倒車影像輔助系統附有導引輔助線，讓駕駛停車時更為便利和安全。

PVM 環景影像輔助系統

運用車頭、車側及車尾的攝影機融合360度即時影像，以俯瞰視角顯示車身四周，並可根據不同檔位切換視角，隨時隨地掌握車輛周圍的視野。



RCTA 後方車側警示系統

倒車時，透過攝影機即時呈現後方視野，加上雷達偵測後方死角，同步於兩側後視鏡警示提醒，避免意外。

停車雷達 (旗艦)

配備六具雷達，當車輛接近障礙時能透過聲音與圖像警示，即時警示駕駛者避免車輛碰撞。

TOYOTA 極致安全防護系統 被動安全防護系統

SRS 氣囊 豪華標配3顆SRS氣囊，頂級、旗艦標配9顆SRS氣囊，以最貼心的安全防護機制，提供碰撞時最嚴密的安全防護，自由前行，安全無虞。



*此為示意圖，請以規配表及實車為準

Semi-bonnet + 高剛性大樑

潰縮空間大，高剛性大樑可吸收來自前方衝擊。

智能輔助煞車系統

綜合判斷駕駛情境，將煞車系統維持最有效率作動。

ABS 防鎖定煞車系統

主動防止車輪在緊急煞車時鎖死，避免車輛失控。

BOS 煞車優先系統

在油門作動狀況下，只要駕駛者踩下煞車踏板，行車電腦會啟動煞車優先系統，自動降低動力輸出，使車輛減速。

卓越撼動 恣情操控

別勁暗湧，前景無限曠達，操控自如，成就無遠弗屆。
TOYOTA GRANVIA搭載1GD-FTV直列4缸渦輪增壓引擎，加上6速手自排變速箱，
動能蒼勁有力，換檔平順綿密，暢快平穩中享有完美駕馭及油耗表現。



1GD-FTV直列4缸渦輪增壓引擎

最大馬力 176.8 PS/ 3,400 RPM
最大扭力 45.9 kg-m/1,600~2,400 RPM



迴轉半徑

同級車最小5.5M迴轉半徑，山區彎道、市區迴轉、路邊停車等操控靈活自如。



6速手自排變速箱

世界大廠日本AISIN 6速手自排變速箱，換檔品質綿密平順，
創造更暢快的駕駛感受與絕佳的油耗表現。



後軸四連桿懸吊

操控性與乘坐舒適性佳，
駕駛車輛更為平穩、乘坐其中更為舒適。

GRANVIA 8人座豪華版

格局放曠，動線流暢，沉浸其中，
獨立而不疏離，心享自由，勝境無疆。
TOYOTA 嶄新GRANVIA 8人座豪華版，
以靈巧舒適的座椅配置，
呈現令人激賞的寬闊行李置放空間，
成就每一趟尊榮假期的暢快舒心。





寬闊行李置物空間

可置放八個28吋行李箱，不管是機場接送或國內旅遊，都能輕鬆滿足旅程所需。

GRANVIA 8人座豪華版



八人豪華座椅

透過相連的座椅配置，舒適而不疏離，車尾行李置物空間提升，每一趟旅程都是頂級享受。



鑽石菱格紋飾

鑽石菱格紋飾尊榮座椅，優雅透氣，出色的支撐力，長途乘坐也怡然舒適。

配備表	TOYOTA GRANVIA			
	6人座旗艦	8人座豪華	9人座頂級	9人座旗艦
外觀				
17吋鋁合金輪圈	●	●	●	●
LED Bi-Beam 頭燈耗附自動啟閉功能	●	●	●	●
LED 日行燈	●	●	●	●
LED 尾燈 / 倒車燈 / 煞車燈	●	●	●	●
LED 前 / 後霧燈	●	●	●	●
抗UV玻璃(前 / 後擋風玻璃及車側門窗)	●	●	●	●
鍍鉻水箱護罩飾條	●	●	●	●
雙側滑門	電動	手動	電動	電動
鍍鉻擾動式雙前車門把手	●	●	●	●
鍍鉻車側飾條	●	—	●	●
鍍鉻尾門飾條	●	●	●	●
後視流線翼	●	—	●	●
內裝				
四向可調方向盤	●	●	●	●
方向盤材質	真牛皮覆木紋	軟質	真皮	真牛皮覆木紋
內裝飾板	木紋	黑色紋面烤漆	黑色紋面烤漆	木紋
反黃色覆排檔桿	●	●	●	●
副駕駛座手套箱附鎖	●	●	●	●
左右遮陽板附開關化妝燈	●	●	●	●
吸頂式閱讀燈	●	●	●	●
4.2吋彩色 TFT MID 多功能資訊屏	●	●	●	●
ECO 節能駕駛模式提示	●	●	●	●
後座專屬 2.1A USB 充電座	●	●	●	●
車室空氣淨	三色可調	單色	單色	三色可調
車門裙邊燈	●	●	●	●
內裝飾板	木紋	黑色紋面烤漆	黑色紋面烤漆	木紋
個人專屬閱讀燈	●	●	●	●
後座側窗遮陽簾	●	—	●	●
乘客艙				
豪華皮質座椅	高質感菱格紋	高質感菱格紋	●	高質感菱格紋
駕駛座電動 8 向可調	●	—	—	●
獨立 Captain 座椅附扶手設計	●	—	●	●
獨立 Captain 座椅附扶手設計	電動雙向可調 附大進扶手	—	●	電動雙向可調 附大進扶手
後座第一排				
3人座椅(6/4分離式)附頭枕、扶手及椅背置物袋	—	●	—	—
Ottoman 電動摺疊伸展附四向可調式頭枕	●	—	—	●
ISO-FIX 兒童安全座椅固定裝置	●	●	●	●
前後超長距離滑軌設計	●	—	—	●
前傾、後仰功能	電動雙向可調	●	●	電動雙向可調
電熱功能	●	—	—	●
後座第二排				
獨立 Captain 座椅附扶手設計	●	—	●	●
3人座椅附頭枕、扶手及椅背置物袋	—	●	—	—
Ottoman 電動摺疊伸展附四向可調式頭枕	●	—	—	●
ISO-FIX 兒童安全座椅固定裝置	●	●	●	●
前後超長距離滑軌設計	●	—	●	●

配備表	TOYOTA GRANVIA			
	6人座旗艦	8人座豪華	9人座頂級	9人座旗艦
座椅				
後座第一排	前傾、後仰功能	●	—	●
後座第二排	電動雙向可調	●	—	●
電熱功能	●	—	—	—
6/4 分離式座椅	—	—	●	●
LED 尾燈 / 倒車燈 / 煞車燈	—	—	●	●
前傾、收折功能	—	—	●	●
前後滑移功能	—	—	●	●
便捷科技				
SMART ENTRY 車門啟閉系統	●	●	●	●
PUSH START 引擎啟閉系統	●	●	●	●
電動收折 / 調整後照鏡	●	●	●	●
防眩光車內後照鏡	●	●	●	●
倒車影像輔助系統	●	●	●	●
停車輔助雷達	6 顆	—	—	6 顆
定速巡航系統	●	●	●	●
前擋風玻璃雨刷	●	●	●	●
後擋風玻璃雨刷	●	●	●	●
風扇防盜系統 (Immobilizer)	●	●	●	●
前後雙獨立恆溫空調系統附後座獨立控制面板	●	●	●	●
後座三排獨立空調出風口	●	●	●	●
花粉過濾裝置	●	●	●	●
9吋觸控式影音主機	●	●	●	●
Apple CarPlay(無線) / Android Auto(無線)	●	●	●	●
衛星導航系統	●	—	—	●
6支揚聲器立體環繞音效	●	●	●	●
USB 讀取裝置	●	●	●	●
藍牙無線系統(通訊 / 音樂)	●	●	●	●
安全配備				
被動安全	駕駛座 SRS 輔助氣囊	●	●	●
	副駕駛座 SRS 輔助氣囊	●	●	●
	駕駛座膝部 SRS 輔助氣囊	●	●	●
	雙前座側 SRS 輔助氣囊	●	—	●
	雙前座車側 SRS 輔助氣囊	●	—	●
	雙後座車側 SRS 輔助氣囊	●	—	●
	滑門兒童安全鎖	●	●	●
TSS 預警式防護系統	●	●	●	●
DRCC 雷達感應式車距維持定速系統	●	—	—	●
LDA 車道偏離警告系統	●	—	—	●
AHD 智慧型遠光燈自動切換系統	●	●	●	●
VSC 車輛穩定控制系統	●	●	●	●
TRC 循跡防滑控制系統	●	●	●	●
HAC 上坡起步輔助系統	●	●	●	●
EBD 電子煞車力分配系統	●	●	●	●
EBS 緊急煞車警示系統	●	●	●	●
ABS 防鎖死煞車系統	●	●	●	●
BAS 煞車輔助系統	●	●	●	●
BOS 煞車優先系統	●	●	●	●
BSM 盲點偵測警示系統	●	●	●	●
RCTA 後方車側警示系統	●	●	●	●
PVM 環景影像輔助系統	●	●	●	●
RVC 側車影像輔助功能	●	●	●	●
TPWS 胎壓警示系統(附胎壓顯示)	●	●	●	●

規格表	TOYOTA GRANVIA			
	6人座旗艦	8人座豪華	9人座頂級	9人座旗艦
尺寸				
長 / 寬 / 高 (mm)	5,300 / 1,970 / 1,990			
軸距 (mm)	3,210			
重量 (kg)	2,600	2,630	2,730	
最小迴轉半徑 (m)	5.5			
引擎				
型式	1GD-FTV 直列4缸渦輪增壓引擎			
排氣量 (c.c.)	2,755			
最大馬力 (ps/rpm)	176.8 / 3,400			
最大扭矩 (kg-m/rpm)	45.9 / 1,600-2,400			
燃料系統	柴油共軌缸內直噴系統			
油箱容量 (L)	70			
尿素桶 (L)	13.1			
系統結構				
傳動方式	後輪驅動			
變速系統	六速手自排			
懸吊系統	前輪	麥花臣式附防傾平衡桿		
	後輪	四連桿式附防傾平衡桿		
煞車系統	四輪碟煞			
轉向系統	液壓動力輔助方向盤			
輪胎尺寸	235 / 60R17 109 / 107T LT			
油耗值				
測試值 (平均油耗 km/L)	11			
年耗油量 (L)	1,364			
能源效率等級	3 級			

註1 本車型符合我國108年9月1日第6期排氣及110年7月1日第6期噪音環保管制基準。
 註2 表列數值為標準值，未含容許公差。
 註3 表列最大馬力及最大扭矩值，係為歐制馬力(MET)制，並符合ISO公差標準。
 註4 藍牙通訊系統不含手機，且並非適用所有廠牌手機型號。
 註5 本公司保留規格配備變更或停用之權利，圖中規格配備若與實車不符，請以實車為準。
 註6 本標示之油耗測試值係在實驗室內，依規定的行車型態於車體動力計上測得。實際道路行駛時，因天候、路況、載重、使用空調系統、駕駛習慣及車輛維護保養等因素，其實際油耗值常低於測試值。油耗值之測試值(平均油耗)係依歐盟1999/100/EC指令及其後續修正指令測得結果。
 註7 年耗油量以年平均行駛15,000公里除以油耗測試值計算。
 註8 空車重分別係以6人座旗艦、8人座豪華、9人座頂級車型測量。

車色



珍珠白 070

貴族黑 202



極光銀 1F7

雲河灰 1G3

內裝皮革色系



尊樂黑

典雅米 (受訂生產)



TOYOTA
原廠車官方網站

HINO TAIWAN
Facebook粉絲專頁

TOYOTA HINO 商用車
LINE 官方帳號

Hi HINO APP